

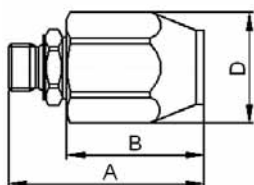
VYSOKÉ TLAKY - otočné spojky



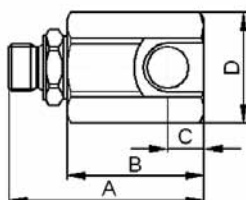
Typ GGIL, GG90

Materiál: Galvanizovaná ocel
Těsnění: NBR
Přípojky: Vnější / vnitřní závit BSP
Prac. teplota: Od -20°C do +90°C

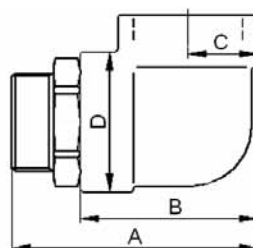
Přímé a úhlové otočné spojky. Používány pro systémy vyžadující otočné spojení nebo pro eliminaci napětí a krutu hadice. Jsou charakteristické malými rozměry a malým točivým momentem. Používány ve stavebních, zemědělských a průmyslových strojích, zvedacích a v automobilovém průmyslu.



typ GGIL



typ GG90 (1/4" ÷ 1")



typ GG90 (1.1/4" ÷ 2")

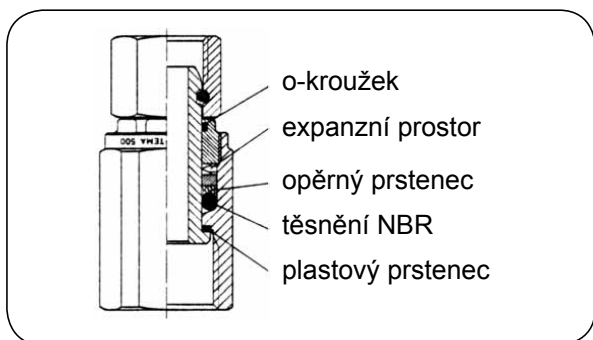
index	rozměr závitů [coul]	průtok [l/min]	max. pracovní tlak [bar]	max. obvodová rychlost [ot/min]	rozměry			
					A [mm]	B [mm]	C [mm]	D [mm]
Přímá spojka typ GGIL								
HO-GGIL-04	1/4	25	400	500	62	42	-	33
HO-GGIL-06	3/8	45	400	400	65	44	-	37
HO-GGIL-08	1/2	80	360	370	74	50	-	40
HO-GGIL-12	3/4	120	310	280	80	50	-	49
HO-GGIL-16	1	150	280	230	90	57	-	60
HO-GGIL-20	1.1/4	200	250	200	98	63	-	60
HO-GGIL-24	1.1/2	250	210	170	108	70	-	70
HO-GGIL-32	2	300	180	140	115	76	-	85
Úhlová spojka typ GG90								
HO-GG90-04	1/4	25	400	500	71	50	11	33
HO-GG90-06	3/8	45	400	400	77	56	15	38
HO-GG90-08	1/2	80	360	370	86	63	17	43
HO-GG90-12	3/4	120	310	280	100	70	20	56
HO-GG90-16	1	150	280	230	113	80	23	60
HO-GG90-20	1.1/4	200	250	200	118	83	32	63
HO-GG90-24	1.1/2	250	210	170	138	100	38	79
HO-GG90-32	2	300	180	140	152	110	43	85

VYSOKÉ TLAKY - otočné spojky



TEMA SWIVEL

Korpus: Mosaz
Vnitřní trn: Tvrzená ocel
 (u verze RF nerez)
Matic: Galvanizovaná ocel
Těsnění: NBR
Prac. teplota: Od -40°C do +90°C



Spojky jsou používány pro systémy vyžadující otočné spojení nebo pro eliminaci napětí a krutu hadic. Charakteristické malými rozměry a malým točivým momentem. Maximální rychlost otáček činí 60 ot/min. Lze použít pro hydraulický olej nebo vodu (verze RF).

index	rozměr [coul]	vnitřní průměr [mm]	závit (1)		závit (2)		pracovní tlak [bar]
			vnitř.	vněj.	vnitř.	vněj.	
TA-R-250	1/4	6	1/4	-	3/8	-	250
TA-R-250RF	1/4	6	1/4	-	3/8	-	250
TA-R-250W	1/4	5	-	M16x1,5	-	M14x1,5	250
TA-R-500	1/2	11	1/2	-	3/4	-	250
TA-R-500RF	1/2	11	1/2	-	3/4	-	250
TA-R-500B	1/2	11	1/2	-	-	1/2	250
TA-R-500W	1/2	11	-	M18x1,5	-	1/2	250
TA-R-500W2	1/2	11	-	M26x1,5	-	1/2	250
TA-R-500W3	1/2	11	-	M18x1,5	-	M22x1,5	250
TA-R-500W5	1/2	11	-	M22x1,5	-	1/2	250
TA-R-500W6	1/2	11	-	M24x1,5	-	1/2	250
TA-R-500-30	1/2	11	-	7/8-14UNF	-	3/4	250
TA-R-500-31	1/2	11	-	7/8-14UNF	-	7/8-14UNF	250
TA-R-500-32	1/2	11	-	7/8-14UNF	-	1/2	250
TA-R-750	3/4	17	3/4	-	1	-	250
TA-R-750RF	3/4	17	3/4	-	1	-	250
TA-R-1000	1	22	1	-	1.1/4	-	200
TA-R-1000RF	1	22	1	-	1.1/4	-	200