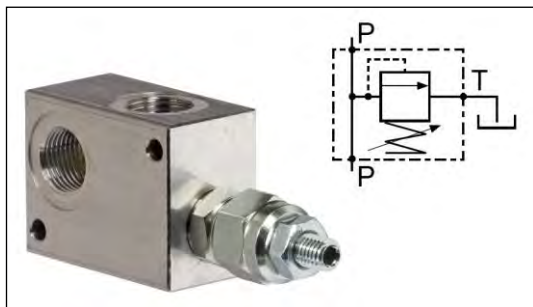


Hydraulické pojistné ventily

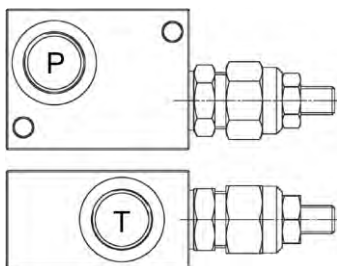


Pojistné ventily FPM

Pojistný ventil s hliníkovým korpusem

Materiál:	korpus - hliník ventil - pozinkovaná ocel
Těsnění:	NBR
Max. pracovní tlak:	250 bar
Pracovní teplota:	od -20°C do +90°C

Patronové ventily FPM omezují maximální tlak oleje v hydraulickém systému. Umožňují volný tok kapaliny mezi otvory P. Při růstu tlaku nad nastavenou hodnotu, se otevře kanál T a přebytečný olej odtéká do nádrže. Hodnota otevřovacího tlaku se nastavuje šroubem (nastavuje se imbusovým klíčem, zajišťuje kontramaticí). Ventily jsou vybaveny montážními otvory (na fotografii).



index	rozměr závitu [coul]	průtok [l/min]	tovární nastavení [bar]	rozsah nastavení [bar]	změna nastavení hodnot [bar/otáčku]	hmotnost [kg]
DC-FPM-40P05-06	3/8 BSP	40	5	5 ÷ 50	10	0,40
DC-FPM-40P10-06	3/8 BSP	40	30	30 ÷ 100	20	0,40
DC-FPM-40P20-06	3/8 BSP	40	50	50 ÷ 220	40	0,40
DC-FPM-40P05-08	1/2 BSP	40	5	5 ÷ 50	10	0,40
DC-FPM-40P10-08	1/2 BSP	40	30	30 ÷ 100	20	0,40
DC-FPM-40P20-08	1/2 BSP	40	50	50 ÷ 220	40	0,40
DC-FPM-70P05-08	1/2 BSP	80	5	5 ÷ 50	10	0,75
DC-FPM-70P10-08	1/2 BSP	80	30	30 ÷ 100	20	0,75
DC-FPM-70P20-08	1/2 BSP	80	80	80 ÷ 280*	40	0,75
DC-FPM-70P05-12	3/4 BSP	80	5	5 ÷ 50	10	0,75
DC-FPM-70P10-12	3/4 BSP	80	30	30 ÷ 100	20	0,75
DC-FPM-70P20-12	3/4 BSP	80	80	80 ÷ 280*	40	0,75

* - énujte zvláštní pozornost tomu, abyste nenastavovali hodnotu tlaku vyšší než 250 bar (max. provozní tlak pro hliníkový korpus)