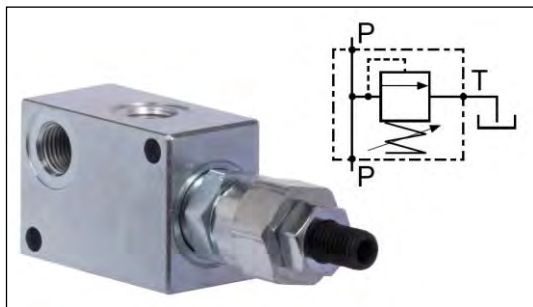


## Hydraulické pojistné ventily

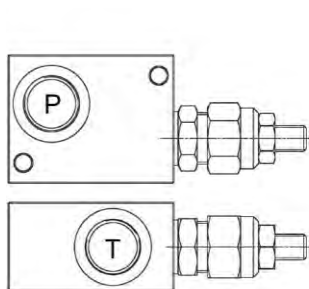
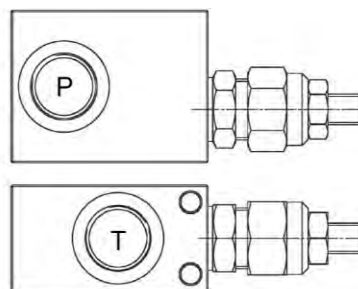


### Pojistné ventily VM30, VM45, VM80

#### Pojistný ventil s hliníkovým nebo ocelovým korpusem

<b>Materiál korpusu:</b>	pozinkovaná ocel (VM30 - 1/4") hliník (VM30 - 3/8", 1/2") hliník (VM45, VM80)
<b>Materiál ventilu:</b>	pozinkovaná ocel
<b>Těsnění:</b>	NBR
<b>Max. pracovní tlak:</b>	350 bar (VM30 - 1/4") 260 bar (VM30 - 3/8", 1/2") 260 bar (VM45, VM80)
<b>Pracovní teplota:</b>	od -20°C do +90°C

Patronové ventily VM30, VM45, VM80 omezují maximální tlak oleje v hydraulickém systému. Umožňují volný tok kapaliny mezi otvory P. Při růstu tlaku nad nastavenou hodnotu, se otevře kanál T a přebytečný olej odtéká do nádrže. Hodnota otevíracího tlaku se nastavuje šroubem (nastavuje se imbusovým klíčem, zajišťuje pojistnou matici). Ventily jsou vybaveny montážními otvory (na fotografii).


**VM30, VM45**

**VM80**

index	rozměr závitů [coul]	průtok [l/min]	rozsah nastavení [bar]	hmotnost [kg]
DC-VM30-00-04	1/4 BSP	35	0 ÷ 50	0,55
DC-VM30-05-04	1/4 BSP	35	50 ÷ 200	0,55
DC-VM30-20-04	1/4 BSP	35	200 ÷ 350	0,55
DC-VM30-00-06	3/8 BSP	35	0 ÷ 50	0,40
DC-VM30-05-06	3/8 BSP	35	50 ÷ 200	0,40
DC-VM30-20-06	3/8 BSP	35	200 ÷ 350*	0,40
DC-VM30-00-08	1/2 BSP	35	0 ÷ 50	0,40
DC-VM30-05-08	1/2 BSP	35	50 ÷ 200	0,40
DC-VM30-20-08	1/2 BSP	35	200 ÷ 350*	0,40
DC-VM45-00-06	3/8 BSP	40	0 ÷ 50	0,40
DC-VM45-05-06	3/8 BSP	40	50 ÷ 200	0,40
DC-VM45-00-08	1/2 BSP	40	0 ÷ 50	0,40
DC-VM45-05-08	1/2 BSP	40	50 ÷ 200	0,40
DC-VM80-00-08	1/2 BSP	80	5 ÷ 50	0,70
DC-VM80-10-08	1/2 BSP	80	30 ÷ 260	0,70
DC-VM80-00-12	3/4 BSP	80	5 ÷ 50	0,70
DC-VM80-10-12	3/4 BSP	80	30 ÷ 260	0,70

\* - věnujte zvláštní pozornost tomu, abyste nenastavovali hodnotu tlaku vyšší než 260 bar (max. pracovní tlak pro hliníkový korpus)