

Pryžové hadice pro chemikálie (EPDM) – pro močovinu a lehké chemikálie

BLUE 10 / 20 BAR
Hadice pro močovinu AdBlue® a lehké chemikálie

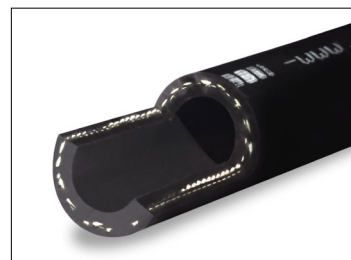
Duše: černá pryž EPDM
Výztuž: syntetický oplet
Obal: černá pryž EPDM
Pracovní teplota: od -40°C do +100°C
 (krátkodobě do +120°C)

Extrudovaná tlaková hadice určená speciálně pro transport AdBlue® (AUS32, DEF) - 32,5% vodného roztoku močoviny. Duše z černé, hladké, antistatické ($R < 10^6 \Omega/m$) pryže EPDM vulkanizované bez použití síry. Obal z černé, hladké, antistatické ($R < 10^6 \Omega/m$) pryže EPDM, odolné ozónu, teple a atmosférickým vlivům.

Duše hadice není znečištěna sloučeninami hliníku, vápence, chloru, mědi, železa, draslíku, hořčíku, sodíku, niklu a zinku, což zaručuje dodržení nejvyšší čistoty média v souladu s normou ISO 22241-2. Je to zvláště důležité v automobilovém průmyslu, ve kterém AdBlue® plní roli redukčního činidla v katalyzátoru SCR pro likvidaci sloučenin dusíku, nebezpečných pro životní prostředí. Jeho použití umožňuje splnění evropských emisních norem EURO 4, 5 a 6. Kapalina AdBlue® musí být pro správnou funkčnost velmi čistá, což vyžaduje použití speciálních hadic, zásobníků a armatur odolných AdBlue®, které ho neznečistí. Koncovky a armatury pro AdBlue® musí být vyrobeny z nerezí nebo vhodných plastů.

Mimo automobilový průmysl je hadice používána také v chemickém průmyslu, například při výrobě umělých dusíkatých hnojiv.

Kontrola chemické odolnosti: tabulka chemické odolnosti EPDM (vstupní volba), potvrzení odolnosti a pracovních podmínek Tubes International (zvláště pro teploty nad 50°C).



index	vnitřní průměr [mm]	vnější průměr [mm]	síla stěny [mm]	pracovní tlak [bar]	poruchový tlak [bar]	poloměr ohybu [mm]	hmotnost [kg/m]	délka role [m]
BLUE 10 BAR								
IV-BLUE10-10	10	17	3,5	10	30	60	0,18	60
IV-BLUE10-13	13	20	3,5	10	30	80	0,22	60
IV-BLUE10-16	16	23	3,5	10	30	100	0,26	60
IV-BLUE10-19	19	27	4	10	30	115	0,35	40
IV-BLUE10-25	25	36	5,5	10	30	150	0,63	40
BLUE 20 BAR								
IV-BLUE20-08	8	15	3,5	20	60	50	0,15	100
IV-BLUE20-10	10	17	3,5	20	60	60	0,18	60
IV-BLUE20-13	13	23	5	20	60	80	0,34	60
IV-BLUE20-16	16	26	5	20	60	100	0,40	60
IV-BLUE20-19	19	30	5,5	20	60	115	0,51	40
IV-BLUE20-25	25	37	6	20	60	150	0,70	40

Poznámka: Platí minimální množství objednávky. Indexy vyznačené barevně – nejčastěji používány.



Hadice BLUE 20 BAR DN19 se vsuvkou CAMLOCK z nerezí AISI 316, upevněnou šroubovací sponou z nerezí AISI 304.



Hadice BLUE 10 BAR DN19 s plnicí pistolí z nerezí, s otočnou spojkou, upevněnou pomocí šnekové spony z nerezí AISI 316.