

Hadice ostatní a speciální – odsávací hadice z PVC

OREGON
Odsávací hadice z PVC, těžce zápalná UL 94 V-2

Materiál hadice: měkčený šedý PVC
Výztuž: spirála z tvrdého PVC
Prac. teplota: od -10°C do +60°C
 (pracovní podtlak závislý na teplotě)

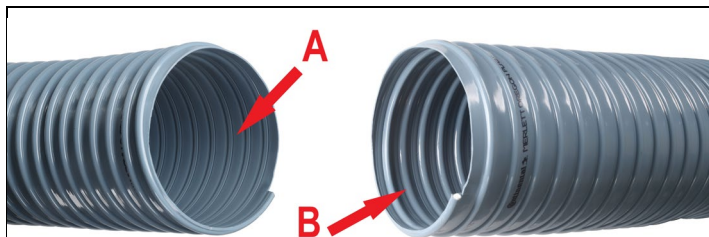
Lehká, elastická, ohebná a uvnitř téměř hladká (jemné vlny) hadice z měkčeného polyvinyl chloridu (PVC) vyztužená spirálou z tvrdého PVC (pravotočivá). Určena pro odsávání znečištěného vzduchu, kouře, odtah prachu, pilin, vláken v textilním průmyslu apod. Široce používána v různých průmyslových aplikacích. Samozhášivá a těžce zápalná v souladu s americkou třídou hořlavosti UL 94 V-2. Montáž hadice sponami na odpovídající, koncovky, trubková hrdla apod.

index	vnitřní průměr [mm]	vnější průměr [mm]	celková tloušťka [mm]	síla stěny* [mm]	podtlak 23°C [bar]	poloměr ohybu [mm]	hmotnost [kg/m]	délka role [m]
ME-OREGON-020	20	26	3	0,9	0,5	20	0,17	50
ME-OREGON-025	25	30,6	2,8	0,7	0,5	25	0,185	50
ME-OREGON-030	30	35,6	2,8	0,8	0,5	30	0,225	50
ME-OREGON-032	32	38,2	3,1	0,8	0,5	32	0,255	50
ME-OREGON-035	35	41,6	3,3	0,8	0,5	35	0,3	50
ME-OREGON-038	38	44,4	3,2	0,8	0,5	38	0,31	50
ME-OREGON-040	40	46,6	3,3	0,9	0,4	40	0,33	50
ME-OREGON-045	45	51,6	3,3	0,9	0,4	45	0,37	50
ME-OREGON-050	50	57,4	3,7	1	0,4	50	0,44	50
ME-OREGON-060	60	68	4	1	0,4	60	0,56	50
ME-OREGON-063	63,2	71,2	4	1	0,4	63,5	0,6	50
ME-OREGON-070	70	78	4	1	0,4	70	0,64	50
ME-OREGON-075	75	83,8	4,4	1,1	0,4	75	0,73	50
ME-OREGON-080	80,2	89,6	4,7	1,1	0,4	80	0,79	30
ME-OREGON-090	90	99,4	4,7	1,1	0,4	90	0,95	30
ME-OREGON-100	100	109,4	4,7	1	0,4	100	0,98	30
ME-OREGON-110	110	120	5	1,2	0,4	110	1,12	30
ME-OREGON-120	120	131	5,5	1,3	0,4	120	1,3	30
ME-OREGON-125	125	136	5,5	1,3	0,4	125	1,36	30
ME-OREGON-130	130,5	141,9	5,7	1,3	0,4	130	1,44	30
ME-OREGON-140	140,5	152,5	6	1,3	0,4	140	1,6	30
ME-OREGON-150	150	162,2	6,1	1,3	0,4	150	1,76	30
ME-OREGON-160	160,5	173,1	6,3	1,3	0,4	160	1,92	20
ME-OREGON-180	180,5	193,5	6,5	1,3	0,4	180	2,28	20
ME-OREGON-200	200	213,2	6,6	1,4	0,4	200	2,6	20
ME-OREGON-250	251	265,4	7,2	1,4	0,4	250	3,6	15
ME-OREGON-300	304,8	320	7,6	1,5	0,4	300	4,5	10

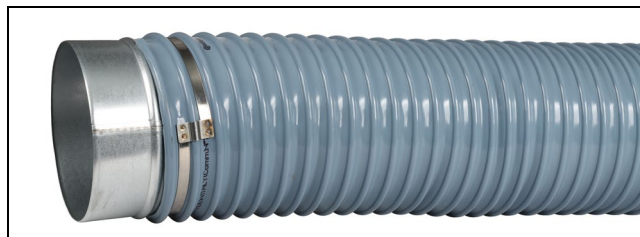
* - síla stěny měřena mezi spirálou

Závislost poruchového a pracovního tlaku na teplotě pro typické hadice z PVC. U podtlaku může úbytek mechanických vlastností PVC s teplotou může způsobit větší náchylnost na propadnutí vlivem podtlaku, zvláště při malém poloměru ohybu hadice.

teplota	20°C	30°C	40°C	50°C	60°C	70°C
tlak	100%	74%	55%	40%	30%	22%



Hadice OREGON DN150 je uvnitř prakticky hladká pokud je natažena přímo nebo napnutá (stejně jako na vnější straně oblouku ohybu - povrch A). Na vnitřní straně oblouku ohybu - povrch B nebo při stlačení hadice jsou viditelné vlny, což je typické pro všechny odsávací elastické hadice vyztužené spirálou.



Hadice OREGON DN150 namontovaná na spojku z pozinkovaného ocelového plechu pomocí můstkové spony (pravotočivé) – správná montáž. Zatímco při malých průměrech hadice a malé rozteči závitů spirály bude vhodnější použití široké hladké spony místo můstkové.