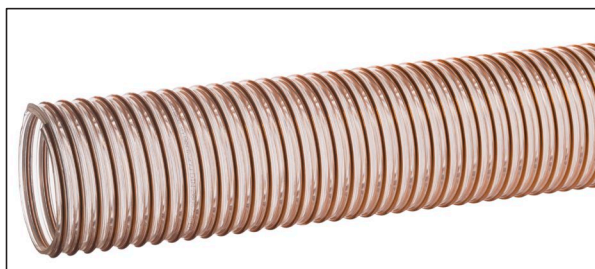


## Hadice odolné oděru



### ECO 2.0 / ECO 2.5

**Velmi robustní, ekologická a ekonomická hadice pro transport abrazivních materiálů**

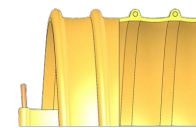
**Materiál hadice:** průhledný polyeter – polyuretan,  
o síle 2,0 mm (ECO 2.0),  
o síle 2,5 mm (ECO 2.5)

**Výztuž:** spirála z ocelového drátu

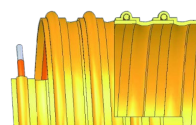
**Prac. teplota:** od -40°C do +100°C (krátkodobě do +125°C)

Velmi robustní, elastická hadice se silnou stěnou a spirálou, určená pro podtlakový transport abrazivních materiálů např. písku, šterku, obilí. Pro všechna průmyslová odvětví, používána zvláště pro plnění a stáčení autosil, sacích bagrů a vozidel, stáčení cisteren apod. Silná stěna a velmi hustá výztužná spirála zaručují vysokou odolnost podtlaku. Uvnitř hladká, nestlačitelná, ale elastická, také při nízkých teplotách. Dobrá odolnost proti oděru, odolná také vůči mikrobům a hydrolyze. Netoxická, neobsahuje halogenové sloučeniny a změkčovadla. Odolná vůči oleji a benzínu. Optimální směr proudění média je označen šipkou. Síla stěny hadice se měří mezi šroubovicí. Jiné průměry na speciální objednávku.

Poznámka: S ohledem na rozdílnou konstrukci se hadice ECO 2.0 a ECO 2.5 liší parametry nezávisle na síle stěny. Hadice ECO 2.0 má díky husté spirále vyšší odolnost podtlaku, je méně elastická. Hadice ECO 2.5 s větší roztečí spirály je elastičtější, zvláště ve větších průměrech.



ECO 2.0



ECO 2.5



Hadice ECO je vyráběna v Německu v moderním výrobním procesu v souladu s politikou udržitelného rozvoje. To znamená využití surovin z recyklace čistého odpadu z výrobního procesu, obnovitelné energie (fotovoltaika), uzavřeného oběhu vody a dalších inovací k výrobě dobrého produktu za atraktivní cenu.

index	vnitřní průměr [mm]	pracovní tlak 23°C [bar]	podtlak 23°C [bar]	poloměr ohybu [mm]	hmotnost [kg/m]	standardní délka [m]
<b>ECO 2.0</b>						
SC-ECO-040-20	40	2,5	0,9	100	0,83	10
SC-ECO-045-20	45	2,47	0,95	113	0,93	10
SC-ECO-050-20	50	2,45	0,95	130	1,03	10
SC-ECO-060-20	60	2,4	0,95	150	1,23	10
SC-ECO-070-20	70	2,3	0,95	210	1,44	10
SC-ECO-075-20	75	2,25	0,95	230	1,54	10
SC-ECO-076-20	76	2,25	0,95	233	1,54	10
SC-ECO-080-20	80	2,2	0,95	250	1,82	10
SC-ECO-100-20	100	1,85	0,95	400	2,27	10
SC-ECO-125-20	125	1,6	0,95	625	2,82	10
SC-ECO-127-20	127	1,6	0,95	635	2,86	10
SC-ECO-150-20	150	1,5	0,9	800	3,96	10
SC-ECO-152-20	152	1,5	0,9	810	4,22	10
SC-ECO-200-20	200	1,15	0,65	1000	4,74	10
SC-ECO-203-20	203	1,15	0,65	1200	5,26	10
SC-ECO-225-20	225	1	0,55	1400	5,91	10
SC-ECO-250-20	250	0,7	0,45	1600	6,56	10
SC-ECO-254-20	254	0,7	0,45	1625	6,66	10
<b>ECO 2.5</b>						
SC-ECO-038-25	38	3,4	0,81	95	1,05	10
SC-ECO-040-25	40	3,33	0,81	100	1,1	10
SC-ECO-045-25	45	3,14	0,81	113	1,22	10
SC-ECO-050-25	50	3,09	0,81	125	1,35	10
SC-ECO-060-25	60	3,04	0,81	150	1,62	10
SC-ECO-070-25	70	2,85	0,76	175	1,89	10
SC-ECO-075-25	75	2,38	0,76	188	1,95	10
SC-ECO-076-25	76	2,35	0,76	190	1,97	10
SC-ECO-080-25	80	2,09	0,76	200	2,08	10
SC-ECO-090-25	90	1,95	0,67	225	2,34	10
SC-ECO-100-25	100	1,57	0,67	250	2,59	10
SC-ECO-110-25	110	1,42	0,67	275	2,85	10
SC-ECO-120-25	120	1,38	0,62	300	3,1	10
SC-ECO-125-25	125	1,3	0,62	313	3,16	10
SC-ECO-130-25	130	1,23	0,62	325	3,28	10
SC-ECO-140-25	140	1,19	0,52	350	3,53	10
SC-ECO-150-25	150	1,02	0,52	375	3,72	10
SC-ECO-160-25	160	0,95	0,48	400	3,97	10
SC-ECO-180-25	180	0,86	0,48	450	4,19	10
SC-ECO-200-25	200	0,81	0,39	500	4,4	10