

## Otočné hydraulické spojky

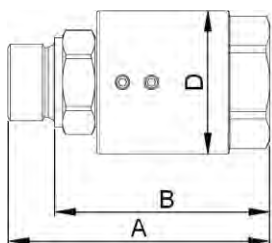


### GGIL, GG90

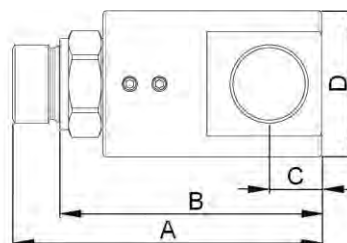
#### Hydraulické otočné spojky

<b>Materiál:</b>	Galvanizovaná ocel
<b>Těsnění:</b>	NBR
<b>Přípojky:</b>	Vnitřní / vnější závit BSP
<b>Prac. teplota:</b>	Od -40°C do +106°C

Otočné spojky s kuličkovým ložiskem pro hydraulický olej. Používány v systémech, které vyžadují otočené spojení, aby se eliminovalo namáhání hadic krutem. Spojky jsou navrženy tak, aby se otáčely s nízkým točivým momentem. Nejsou navrženy pro práci při vysokých rychlostech otáčení. Úhlové otočné spojky GG90 v rozměrech od 1/4" do 3/4" mají šestihřanný korpus (viz obrázek).



typ GGIL



typ GG90

### Přímá spojka typ GGIL

index	rozměr závitu [coul]	průtok [l/min]	max. pracovní tlak [bar]	rozměry			
				A [mm]	B [mm]	C [mm]	D [mm]
ZO-GGIL-04	1/4	25	400	63	52	-	34
ZO-GGIL-06	3/8	45	400	66,5	54,8	-	37,6
ZO-GGIL-08	1/2	80	360	70,8	56,6	-	39,5
ZO-GGIL-12	3/4	120	310	90,8	74,8	-	49,5
ZO-GGIL-16	1	150	280	100,2	80,8	-	54,5
ZO-GGIL-20	1.1/4	200	250	98,2	78,5	-	59,7
ZO-GGIL-24	1.1/2	250	210	107	85	-	70
ZO-GGIL-32	2	300	180	117	92	-	79,5

### Úhlová spojka typ GG90

index	rozměr závitu [coul]	průtok [l/min]	max. pracovní tlak [bar]	rozměry			
				A [mm]	B [mm]	C [mm]	D [mm]
ZO-GG90-04	1/4	25	400	69,9	56,5	11	33
ZO-GG90-06	3/8	45	400	77,8	66	15	37
ZO-GG90-08	1/2	80	360	86,2	72,2	17	39,8
ZO-GG90-12	3/4	120	310	100	81	19	55,9
ZO-GG90-16	1	150	280	120	101	22,9	58,9
ZO-GG90-20	1.1/4	200	250	133,8	113,7	32	77,9
ZO-GG90-24	1.1/2	250	210	138,2	115,5	35	88,8
ZO-GG90-32	2	300	180	158	133,2	37,8	98,8